



ОПИСАНИЕ

Датчик давления APZ 2422 d серии OEM с погрешностью $\leq 0,5\%$ от диапазона измерений для применения в системах учета тепла и измерения расхода жидкостей и газов. Сенсор с разделительной мембраной из нержавеющей стали установлен методом приварки.

ХАРАКТЕРИСТИКИ

Диапазоны давлений: от 0...6 бар до 0...600 бар

Измеряемое давление: избыточное, вакуумметрическое

Основная погрешность: 0,5% ДИ

Выходной сигнал: RS-485 / Modbus RTU

Сенсор: кремниевый тензорезистивный

Механические присоединения: G1/2"; G1/4"; 1/2" NPT; 1/4" NPT; M20x1,5 и другие

Температура измеряемой среды: -40...+125 °C

Температура окружающей среды: -40...+85 °C

ПРИМЕНЕНИЕ

Гидравлика и пневматика

Насосы и компрессоры

Промышленное оборудование

Отопление, вентиляция и кондиционирование воздуха (HVAC)

ТЕХНИЧЕСКИЕ ПАРАМЕТРЫ

ДИАПАЗОНЫ ИЗМЕРЕНИЯ

Диапазон давления, бар Избыточное	Перегрузка, бар	Давление разрыва, бар	Диапазон давления, бар Избыточное	Перегрузка, бар	Давление разрыва, бар
0...6,0	15	20	0...100	300	450
0...10	30	40	0...160	300	450
0...16	60	80	0...250	400	500
0...25	60	80	0...400	600	800
0...40	100	150	0...600	900	1200
0...60	150	200	-	-	-

ТЕХНИЧЕСКИЕ ХАРАКТЕРИСТИКИ

Основная погрешность, % ДИ*	$\leq \pm 1$ (стандарт) / $\leq \pm 0,5$ (опция)
Влияние температуры, % ДИ / 10 °С	$\leq \pm 0,3$
Диапазон термокомпенсации	-25...+85 °С
Влияние отклонения напряжения питания	$\leq \pm 0,05\%$ ДИ / 10 В
Долговременная стабильность	$\leq \pm 0,3\%$ ДИ / год
Время отклика (10...90%)	≤ 1 мс

* Основная погрешность включает нелинейность, гистерезис и воспроизводимость.

ЭКСПЛУАТАЦИОННЫЕ ХАРАКТЕРИСТИКИ

Температура измеряемой среды	-40...+125 °С
Температура окружающей среды	-40...+85 °С
Температура хранения	-40...+85 °С
Вибрация	10 g RMS, 20–2000 Гц
Ударопрочность	100 g / 11 мс
Ресурс	$> 100 \times 10^6$ циклов

КОНСТРУКЦИЯ

Материал корпуса и штуцера	нержавеющая сталь 304 (1.4301)
Уплотнение сенсора*	сварное соединение (-40...+125 °С)
Мембрана	нержавеющая сталь 316L (1.4435)
Контактирующие со средой части	мембрана, механическое присоединение, уплотнение механического присоединения*
Механическое присоединение	M20x1,5 EN 837; G1/2" EN 837; G1/4" DIN 3852; G1/4" EN 837; 1/4" NPT; 1/2" NPT

Электрическое присоединение	Класс защиты	Сечение провода, манс.	Диаметр кабеля
DIN 43650A (4-конт.)	IP65	1,5 мм ²	6...8 мм

* Материал уплотнения присоединения G1/4" DIN 3852: FKM (-25...+135 °С) для ВПИ < 160 бар; NBR (-25...+100 °С) для ВПИ \geq 160 бар.

ЭЛЕКТРИЧЕСКИЕ ХАРАКТЕРИСТИКИ

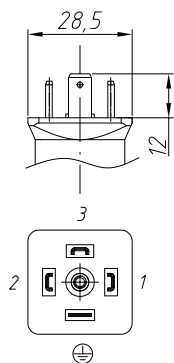
Выходной сигнал	Напряжение питания	Сопротивление нагрузки	Потребление тока
4...20 мА / 2-пров.	8...32 В	$\leq [(U_{\text{пит}} - 8 \text{ В}) / 0,02 \text{ А}] \text{ Ом}$	< 26 мА

ТАБЛИЦА ПОДКЛЮЧЕНИЯ

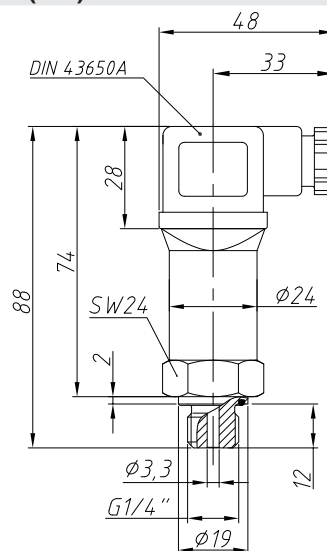
Цепи датчика	DIN 43650A
питание +	1
питание -	2
A	GND
B	3
экран	корпус

ЭЛЕКТРИЧЕСКИЕ ПРИСОЕДИНЕНИЯ, РАЗМЕРЫ (мм)

DIN 43650A



ГАБАРИТЫ (мм)



МЕХАНИЧЕСКИЕ ПРИСОЕДИНЕНИЯ, РАЗМЕРЫ (мм)

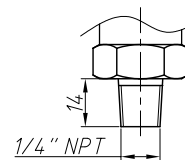
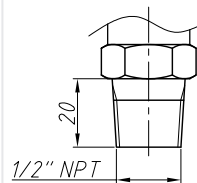
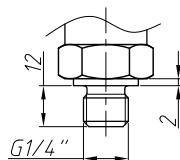
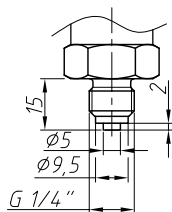
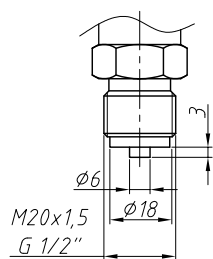
M20x1,5; G1/2" EN 837

G1/4" EN 837

G1/4" DIN 3852

1/2" NPT

1/4" NPT



КОД ЗАКАЗА

APZ 2422 d		-X	-X	-XXXX	-X	-XX	-X	-XXX	-X	-XX
ЦИФРОВОЕ ИСПОЛНЕНИЕ										
ИЗМЕРЯЕМОЕ ДАВЛЕНИЕ										
Избыточное		G								
Вакуумметрическое, НПИ = -1 бар		V								
ЕДИНИЦА ИЗМЕРЕНИЯ										
бар		B								
МПа		M								
Другое (указать при заказе)		X								
ВЕРХНИЙ ПРЕДЕЛ ИЗМЕРЕНИЯ (ВПИ)										
бар		МПа								
6,0	6000	0,6	0600							
10	1001	1,0	1000							
16	1601	1,6	1600							
25	2501	2,5	2500							
40	4001	4,0	4000							
60	6001	6,0	6000							
100	1002	10	1001							
160	1602	16	1601							
250	2502	25	2501							
400	4002	40	4001							
600	6002	60	6001							
Другое	XXXX	Другое	XXXX							
ОСНОВНАЯ ПОГРЕШНОСТЬ										
1% (стандарт)		E								
0,5% (опция)		D								
Другое (указать при заказе)		X								
ЭЛЕКТРИЧЕСКОЕ ПРИСОЕДИНЕНИЕ										
DIN 43650A		10								
Другое (указать при заказе)		XX								
ВЫХОДНОЙ СИГНАЛ										
RS-485 / Modbus RTU		M								
Другое (указать при заказе)		X								
МЕХАНИЧЕСКОЕ ПРИСОЕДИНЕНИЕ										
M20x1,5 EN 837		201								
G1/2" EN 837		721								
G1/4" DIN 3852		740								
G1/4" EN 837		741								
1/2" NPT		820								
1/4" NPT		840								
Другое (указать при заказе)		XXX								

КОД ЗАКАЗА (ПРОДОЛЖЕНИЕ)

	APZ 2422 d	-X	-X	-XXXX	-X	-XX	-X	-XXX	-X	-XX
УПЛОТНЕНИЕ										
	Сварное соединение сенсора* (-40...+125 °С)								W	
	Другое (указать при заказе)								X	
ИСПОЛНЕНИЕ										
	Стандартное								00	
	Другое (указать при заказе)								XX	

* Материал уплотнения механического присоединения G1/4" DIN 3852: FKM (-25...+135 °С) для ВПИ < 160 бар; NBR (-25...+100 °С) для ВПИ ≥ 160 бар.

Пример: APZ 2422 d-G-B-6000-D-10-M-201-W-0

ПРИНАДЛЕЖНОСТИ

				
DZ 10 Демпфер гидроударов	ANZ 200 Индикатор датчика с релейным выходом	PZ 1024 Стабилизированный блок питания 10 Вт/24 В		